

Elektrischer Stellantrieb Typ CF

Normalantrieb als Schnellläufer 15 Nm, IP55/66

ELODRIVE-Stellantriebe werden zur Steuerung und zur Regelung von Lüftungsclappen, Armaturen, Ventilen und anderen Stellorganen eingesetzt. Die Schnellläufer des Typs CF arbeiten mit einer Stellzeit von 30 s / 90°. Sie behalten bei einem Ausfall der elektrischen Versorgung ihre aktuelle Position bei. Der Stellantrieb kann mit einem mitgelieferten zentrischen Klemmadapter direkt auf die Klappenachse montiert und mittels des Verdrehsicherungsbügels fixiert werden. Der maximale Drehwinkel beträgt 95°.

Für alle Typen der Baureihe C gilt:

Grundkonzept

- Eine Bauform für alle Typen
- Gleiches Zubehör für alle Typen
- Gleiches Bedienkonzept für alle Typen
- Gleiche Steuerungsvarianten und Spannungsvarianten für alle Typen
- Durchgängiges Anschlusschema für alle Typen

Adaptionskonzept

- Zentrischer Klemmadapter als Standard
- Formschlussadapter in verschiedenen Größen lieferbar

Motor- und Getriebekonzept

- Bürstenloser DC-Motor - kein Verschleiß
- Belastungsunabhängige konstante Laufzeit
- Konstantes Drehmoment über den gesamten Verstellbereich
- Gleichlauf im Parallelbetrieb
- Sehr ruhiges Laufverhalten
- 100% Selbsthemmung

Ansteuerungskonzept

- Auf/Zu- und Dreipunktansteuerung in einem Antrieb kombiniert
- Weitbereichseingang (120/230V AC)
- Automatische Anschlagserkennung an beliebiger Drehwinkelposition und am Endanschlag
- Rückspannungsfrei

Gehäusekonzept

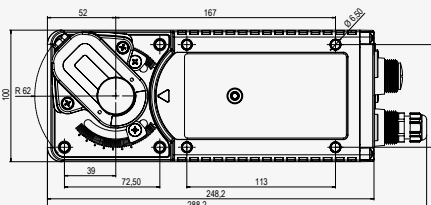
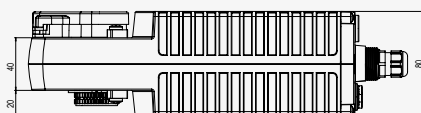
- Schutzart IP55 oder IP66 ohne Zusatzgehäuse
- Direktmontage auch bei engen Platzverhältnissen
- Verdrehsicherung über beiliegenden Verdrehsicherungsbügel oder durch direktes Verschrauben

Bedienkonzept

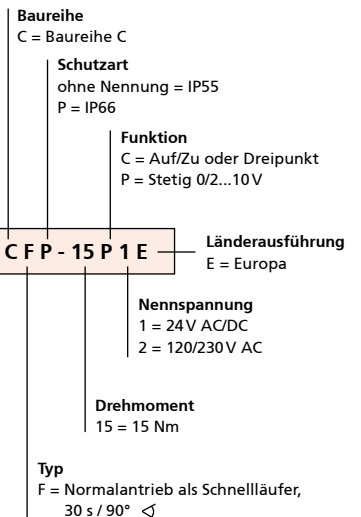
- Einfache Einhandverstellung unter Last - keine Getriebeaurastung
- Drehrichtungswechsel und Arbeitsbereich 0...10V und 2...10V mittels Schalter wählbar




Drehmoment	Nennspannung	Typ / Bestellnummer		Leistungsaufnahme	
		Schutzart IP55	Schutzart IP66	Betrieb	Stopp
Auf/Zu oder Dreipunkt					
15 Nm	24 V AC/DC	E-CF-15C1E	E-CFP-15C1E	Angaben auf Anfrage!	
15 Nm	120/230V AC	E-CF-15C2E	E-CFP-15C2E		
Stetig 0/2...10V					
15 Nm	24 V AC/DC	E-CF-15P1E	E-CFP-15P1E	Angaben auf Anfrage!	
15 Nm	120/230V AC	E-CF-15P2E	E-CFP-15P2E		



Typenschlüssel



Standardlieferungumfang

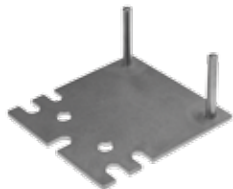
- integrierte Positionsanzeige
- Sechskantschlüssel
- Installationsanleitung



Zentrischer Klemmadapter



Verdrehsicherungsbügel



Verdrehsicherungsbügel

Zubehör

- Formschlussadapter auf Anfrage



Positionsanzeiger

Technische Daten Elektrischer Stellantrieb Typ CF

Eigenschaft	24V	120/230V
Spannungsbereich	AC 24V +/- 20%, 50/60 Hz, DC 24 bis 36V +/- 10%	AC 90 bis 264V, 50/60 Hz
Schutzklasse	III (SELV, Sicherheitskleinspannung)	II Schutzisoliert
Einschaltstrom	Max. 6 A	
Antriebs Eigenschaften bei 24V und 120/230V Anschlussspannung		
Gleichlauf	+/- 5%	
Drehsinn	Wählbar mit Schalter L/R oder durch Montage L/R	
Drehwinkel	Maximal 95°	
Handverstellung	Einhandverstellung ohne Getriebeausrüstung	
Achsadapter	∅ 12 – 26 mm	
Stellzeit	30 s (+/- 5%), lastunabhängig	
Stellungsanzeige	Mechanisch	
Schalleistungspegel	< 35 dB (A)	
Umgebungstemperatur	-30 bis +50°C	
Lagertemperatur	-40 bis +80°C	
Umgebungsfeuchte	5 bis 95% rH	
Wirkungsweise	Typ 1 gemäß EN 60730-1	
Normenkonformität	EN60730-1, EN60730-2, EN55022 Klasse B, EN55014, EN61000	
Gewicht	ca. 2500 g (je nach Modell)	
Wartung	wartungsfrei	
Auf/Zu oder Dreipunkt		
Anschlusskabel	3x0,75 mm ² , 0,9 m lang	
Anschlusschema Auf/Zu		
Anschlusschema Dreipunkt		
Stetig 0/2...10V		
Arbeitsbereich	0...10V oder 2...10V mit Schalter wählbar oder über 24 V AC/DC zwangsgesteuert als Auf/Zu-Version	
Eingangswiderstand	>100 kΩ	
Ausgangssignal	DC 0/2...10V für 0...100%	
Anschlusskabel	4x0,75 mm ² , 0,9 m lang	5x0,75 mm ² , 0,9 m lang
Anschlusschema Stetig 0/2...10V (Eingang bis 24 V)		
Anschlusschema		
integrierter Hilfsschalter		
integrierte Potentiometer		